

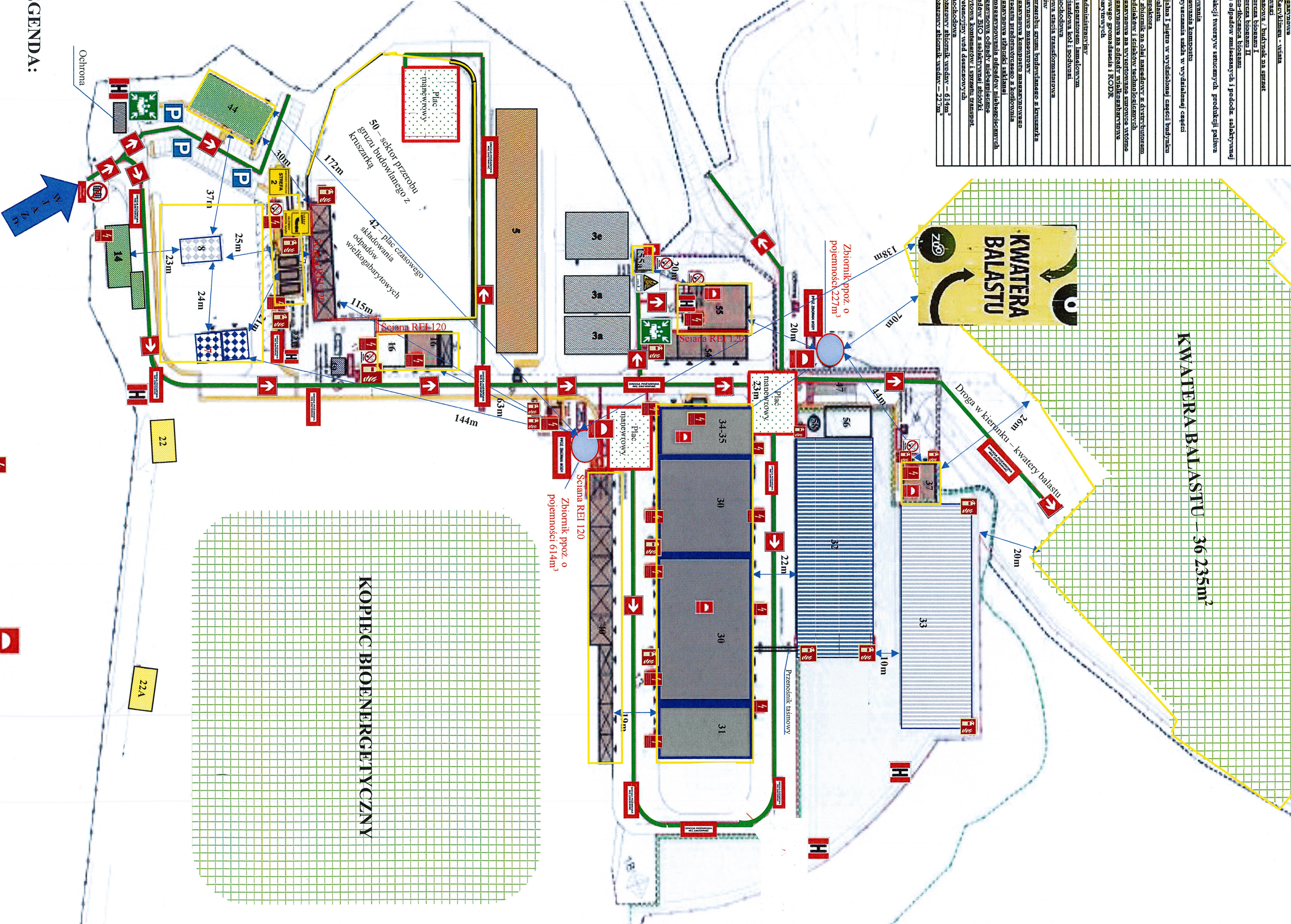
**PLAN SYTUACYJNY – ZAKŁADU UTYLIZACJI
ODPADÓW SPÓŁKA Z O.O. W ELBLĄGU PRZY
ULICY MAZURSKIEJ 42.**

| | |
|----|--|
| 1 | Kociąnek biogazowniany |
| 2 | Siłownia farmaceutyczna |
| 3 | Przemysłowa oczyszczalnia |
| 4 | Mieszkania na osiedlu Habsburga |
| 5 | Biłokół magazynowa |
| 6 | Ciepłownia Kierulimowa – wiatra |
| 7 | Biłokół wiatry |
| 8 | Wiatra szklarska I i biłokół na sprzęt |
| 9 | Wiatra szklarska Kierulimowa II |
| 10 | Stacja podziemna Kierulimowa |
| 11 | Stacja podziemna Kierulimowa II |
| 12 | Stacja podziemna Kierulimowa III |
| 13 | Stacja podziemna Kierulimowa IV |
| 14 | Stacja podziemna Kierulimowa V |
| 15 | Stacja podziemna Kierulimowa VI |
| 16 | Stacja podziemna Kierulimowa VII |
| 17 | Stacja podziemna Kierulimowa VIII |
| 18 | Stacja podziemna Kierulimowa IX |
| 19 | Stacja podziemna Kierulimowa X |
| 20 | Stacja podziemna Kierulimowa XI |
| 21 | Stacja podziemna Kierulimowa XII |
| 22 | Stacja podziemna Kierulimowa XIII |
| 23 | Stacja podziemna Kierulimowa XIV |
| 24 | Stacja podziemna Kierulimowa XV |
| 25 | Stacja podziemna Kierulimowa XVI |
| 26 | Stacja podziemna Kierulimowa XVII |
| 27 | Stacja podziemna Kierulimowa XVIII |
| 28 | Stacja podziemna Kierulimowa XIX |
| 29 | Stacja podziemna Kierulimowa XX |
| 30 | Stacja podziemna Kierulimowa XXI |
| 31 | Stacja podziemna Kierulimowa XXII |
| 32 | Stacja podziemna Kierulimowa XXIII |
| 33 | Stacja podziemna Kierulimowa XXIV |
| 34 | Stacja podziemna Kierulimowa XXV |
| 35 | Stacja podziemna Kierulimowa XXVI |
| 36 | Stacja podziemna Kierulimowa XXVII |
| 37 | Stacja podziemna Kierulimowa XXVIII |
| 38 | Stacja podziemna Kierulimowa XXIX |
| 39 | Stacja podziemna Kierulimowa XXX |
| 40 | Stacja podziemna Kierulimowa XXXI |
| 41 | Stacja podziemna Kierulimowa XXXII |
| 42 | Stacja podziemna Kierulimowa XXXIII |
| 43 | Stacja podziemna Kierulimowa XXXIV |
| 44 | Stacja podziemna Kierulimowa XXXV |
| 45 | Stacja podziemna Kierulimowa XXXVI |
| 46 | Stacja podziemna Kierulimowa XXXVII |
| 47 | Stacja podziemna Kierulimowa XXXVIII |
| 48 | Stacja podziemna Kierulimowa XXXIX |
| 49 | Stacja podziemna Kierulimowa XL |
| 50 | Stacja podziemna Kierulimowa XLI |
| 51 | Stacja podziemna Kierulimowa XLII |
| 52 | Stacja podziemna Kierulimowa XLIII |
| 53 | Stacja podziemna Kierulimowa XLIV |
| 54 | Stacja podziemna Kierulimowa XLV |
| 55 | Stacja podziemna Kierulimowa XLVI |
| 56 | Stacja podziemna Kierulimowa XLVII |
| 57 | Stacja podziemna Kierulimowa XLVIII |
| 58 | Stacja podziemna Kierulimowa XLIX |
| 59 | Stacja podziemna Kierulimowa L |
| 60 | Stacja podziemna Kierulimowa LI |

LEGENDA:

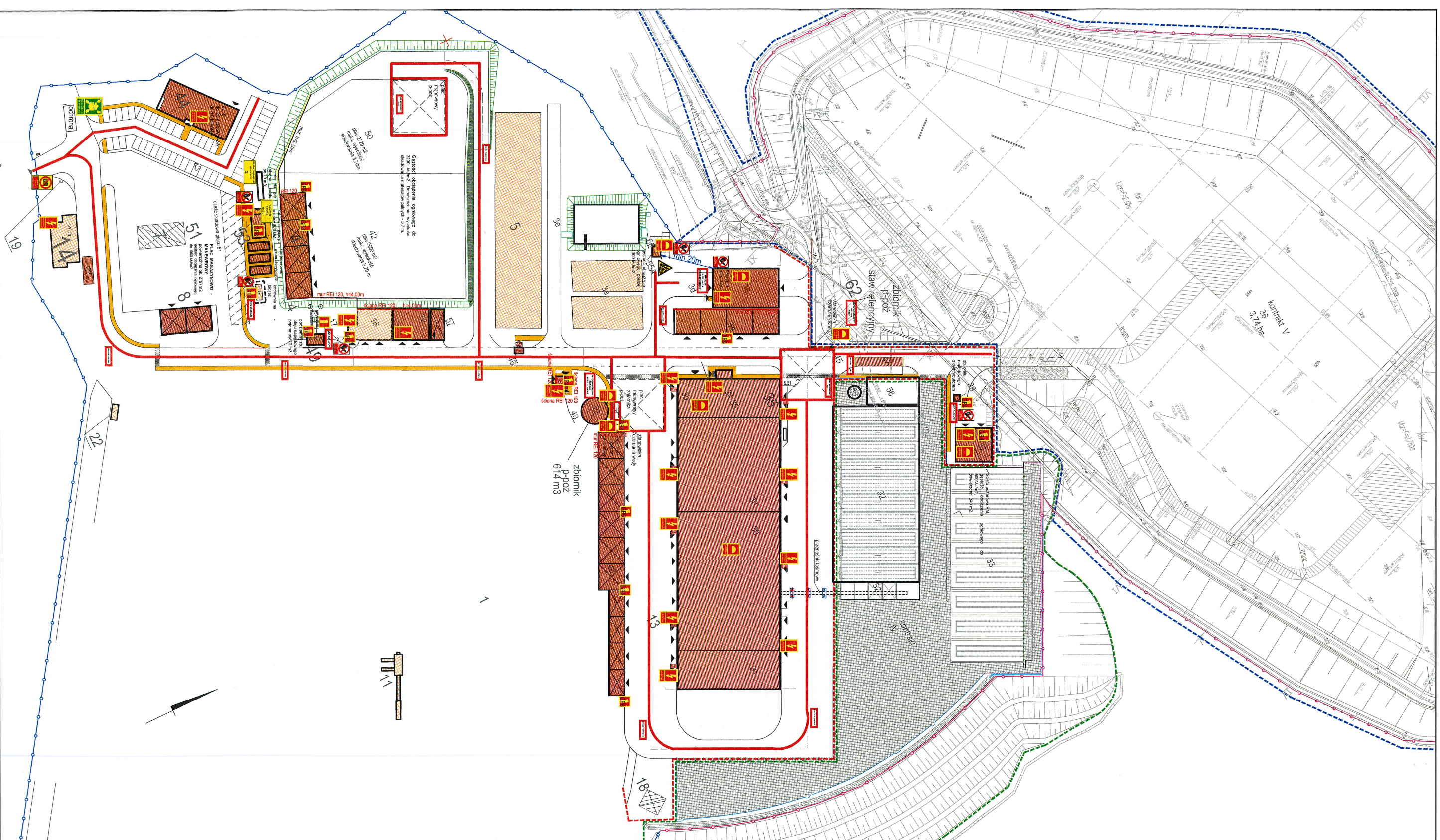
- DROGA POZAROWA
- ŚCIANA O KLASIE ODPORNOŚCI POZAROWEJ REI 120
- Plac manewrowy
- Przewodnik ziemny
- Hydrant zewnętrzny
- Gaspnica
- Obiekt chroniony SSP
- Przewodnik ziemny
- Hydrant zewnętrzny
- Gaspnica
- Obiekt chroniony SSP
- Przewodnik ziemny
- Hydrant zewnętrzny
- Gaspnica
- Obiekt chroniony SSP

- Przewodnik ziemny
- Hydrant zewnętrzny
- Gaspnica
- Obiekt chroniony SSP
- Przewodnik ziemny
- Hydrant zewnętrzny
- Gaspnica
- Obiekt chroniony SSP
- Przewodnik ziemny
- Hydrant zewnętrzny
- Gaspnica
- Obiekt chroniony SSP
- Przewodnik ziemny
- Hydrant zewnętrzny
- Gaspnica
- Obiekt chroniony SSP



KWATERA BALASTU – 36 235m²

KOPIEC BIOENERGETYCZNY



1. KAMERALNA, AEROFOTOGRAFICZNA I AERODRONEOWA PRZEBIEGŁOŚĆ TERENU
 2. PROJEKTOWANIE W ZAKRESIE KONTAKTÓW I PRZEBIEGŁOŚCI
 3. PROJEKTOWANIE W ZAKRESIE KONTAKTÓW I PRZEBIEGŁOŚCI
 4. PROJEKTOWANIE W ZAKRESIE KONTAKTÓW I PRZEBIEGŁOŚCI
 5. PROJEKTOWANIE W ZAKRESIE KONTAKTÓW I PRZEBIEGŁOŚCI
 6. PROJEKTOWANIE W ZAKRESIE KONTAKTÓW I PRZEBIEGŁOŚCI
 7. PROJEKTOWANIE W ZAKRESIE KONTAKTÓW I PRZEBIEGŁOŚCI
 8. PROJEKTOWANIE W ZAKRESIE KONTAKTÓW I PRZEBIEGŁOŚCI
 9. PROJEKTOWANIE W ZAKRESIE KONTAKTÓW I PRZEBIEGŁOŚCI
 10. PROJEKTOWANIE W ZAKRESIE KONTAKTÓW I PRZEBIEGŁOŚCI
 11. PROJEKTOWANIE W ZAKRESIE KONTAKTÓW I PRZEBIEGŁOŚCI
 12. PROJEKTOWANIE W ZAKRESIE KONTAKTÓW I PRZEBIEGŁOŚCI
 13. PROJEKTOWANIE W ZAKRESIE KONTAKTÓW I PRZEBIEGŁOŚCI
 14. PROJEKTOWANIE W ZAKRESIE KONTAKTÓW I PRZEBIEGŁOŚCI
 15. PROJEKTOWANIE W ZAKRESIE KONTAKTÓW I PRZEBIEGŁOŚCI
 16. PROJEKTOWANIE W ZAKRESIE KONTAKTÓW I PRZEBIEGŁOŚCI
 17. PROJEKTOWANIE W ZAKRESIE KONTAKTÓW I PRZEBIEGŁOŚCI
 18. PROJEKTOWANIE W ZAKRESIE KONTAKTÓW I PRZEBIEGŁOŚCI
 19. PROJEKTOWANIE W ZAKRESIE KONTAKTÓW I PRZEBIEGŁOŚCI
 20. PROJEKTOWANIE W ZAKRESIE KONTAKTÓW I PRZEBIEGŁOŚCI
 21. PROJEKTOWANIE W ZAKRESIE KONTAKTÓW I PRZEBIEGŁOŚCI
 22. PROJEKTOWANIE W ZAKRESIE KONTAKTÓW I PRZEBIEGŁOŚCI
 23. PROJEKTOWANIE W ZAKRESIE KONTAKTÓW I PRZEBIEGŁOŚCI
 24. PROJEKTOWANIE W ZAKRESIE KONTAKTÓW I PRZEBIEGŁOŚCI
 25. PROJEKTOWANIE W ZAKRESIE KONTAKTÓW I PRZEBIEGŁOŚCI

| LEGENDA | |
|---------|---------|
| 1 | KONTAKT |
| 2 | KONTAKT |
| 3 | KONTAKT |
| 4 | KONTAKT |
| 5 | KONTAKT |
| 6 | KONTAKT |
| 7 | KONTAKT |
| 8 | KONTAKT |
| 9 | KONTAKT |
| 10 | KONTAKT |
| 11 | KONTAKT |
| 12 | KONTAKT |
| 13 | KONTAKT |
| 14 | KONTAKT |
| 15 | KONTAKT |
| 16 | KONTAKT |
| 17 | KONTAKT |
| 18 | KONTAKT |
| 19 | KONTAKT |
| 20 | KONTAKT |
| 21 | KONTAKT |
| 22 | KONTAKT |
| 23 | KONTAKT |
| 24 | KONTAKT |
| 25 | KONTAKT |
| 26 | KONTAKT |
| 27 | KONTAKT |
| 28 | KONTAKT |
| 29 | KONTAKT |
| 30 | KONTAKT |
| 31 | KONTAKT |
| 32 | KONTAKT |
| 33 | KONTAKT |
| 34 | KONTAKT |
| 35 | KONTAKT |
| 36 | KONTAKT |
| 37 | KONTAKT |
| 38 | KONTAKT |
| 39 | KONTAKT |
| 40 | KONTAKT |
| 41 | KONTAKT |
| 42 | KONTAKT |
| 43 | KONTAKT |
| 44 | KONTAKT |
| 45 | KONTAKT |
| 46 | KONTAKT |
| 47 | KONTAKT |
| 48 | KONTAKT |
| 49 | KONTAKT |
| 50 | KONTAKT |
| 51 | KONTAKT |
| 52 | KONTAKT |
| 53 | KONTAKT |
| 54 | KONTAKT |
| 55 | KONTAKT |
| 56 | KONTAKT |
| 57 | KONTAKT |
| 58 | KONTAKT |
| 59 | KONTAKT |
| 60 | KONTAKT |
| 61 | KONTAKT |
| 62 | KONTAKT |
| 63 | KONTAKT |
| 64 | KONTAKT |
| 65 | KONTAKT |
| 66 | KONTAKT |
| 67 | KONTAKT |
| 68 | KONTAKT |
| 69 | KONTAKT |
| 70 | KONTAKT |
| 71 | KONTAKT |
| 72 | KONTAKT |
| 73 | KONTAKT |
| 74 | KONTAKT |
| 75 | KONTAKT |
| 76 | KONTAKT |
| 77 | KONTAKT |
| 78 | KONTAKT |
| 79 | KONTAKT |
| 80 | KONTAKT |
| 81 | KONTAKT |
| 82 | KONTAKT |
| 83 | KONTAKT |
| 84 | KONTAKT |
| 85 | KONTAKT |
| 86 | KONTAKT |
| 87 | KONTAKT |
| 88 | KONTAKT |
| 89 | KONTAKT |
| 90 | KONTAKT |
| 91 | KONTAKT |
| 92 | KONTAKT |
| 93 | KONTAKT |
| 94 | KONTAKT |
| 95 | KONTAKT |
| 96 | KONTAKT |
| 97 | KONTAKT |
| 98 | KONTAKT |
| 99 | KONTAKT |
| 100 | KONTAKT |

1. KAMERALNA, AEROFOTOGRAFICZNA I AERODRONEOWA PRZEBIEGŁOŚĆ TERENU
 2. PROJEKTOWANIE W ZAKRESIE KONTAKTÓW I PRZEBIEGŁOŚCI
 3. PROJEKTOWANIE W ZAKRESIE KONTAKTÓW I PRZEBIEGŁOŚCI
 4. PROJEKTOWANIE W ZAKRESIE KONTAKTÓW I PRZEBIEGŁOŚCI
 5. PROJEKTOWANIE W ZAKRESIE KONTAKTÓW I PRZEBIEGŁOŚCI
 6. PROJEKTOWANIE W ZAKRESIE KONTAKTÓW I PRZEBIEGŁOŚCI
 7. PROJEKTOWANIE W ZAKRESIE KONTAKTÓW I PRZEBIEGŁOŚCI
 8. PROJEKTOWANIE W ZAKRESIE KONTAKTÓW I PRZEBIEGŁOŚCI
 9. PROJEKTOWANIE W ZAKRESIE KONTAKTÓW I PRZEBIEGŁOŚCI
 10. PROJEKTOWANIE W ZAKRESIE KONTAKTÓW I PRZEBIEGŁOŚCI
 11. PROJEKTOWANIE W ZAKRESIE KONTAKTÓW I PRZEBIEGŁOŚCI
 12. PROJEKTOWANIE W ZAKRESIE KONTAKTÓW I PRZEBIEGŁOŚCI
 13. PROJEKTOWANIE W ZAKRESIE KONTAKTÓW I PRZEBIEGŁOŚCI
 14. PROJEKTOWANIE W ZAKRESIE KONTAKTÓW I PRZEBIEGŁOŚCI
 15. PROJEKTOWANIE W ZAKRESIE KONTAKTÓW I PRZEBIEGŁOŚCI
 16. PROJEKTOWANIE W ZAKRESIE KONTAKTÓW I PRZEBIEGŁOŚCI
 17. PROJEKTOWANIE W ZAKRESIE KONTAKTÓW I PRZEBIEGŁOŚCI
 18. PROJEKTOWANIE W ZAKRESIE KONTAKTÓW I PRZEBIEGŁOŚCI
 19. PROJEKTOWANIE W ZAKRESIE KONTAKTÓW I PRZEBIEGŁOŚCI
 20. PROJEKTOWANIE W ZAKRESIE KONTAKTÓW I PRZEBIEGŁOŚCI
 21. PROJEKTOWANIE W ZAKRESIE KONTAKTÓW I PRZEBIEGŁOŚCI
 22. PROJEKTOWANIE W ZAKRESIE KONTAKTÓW I PRZEBIEGŁOŚCI
 23. PROJEKTOWANIE W ZAKRESIE KONTAKTÓW I PRZEBIEGŁOŚCI
 24. PROJEKTOWANIE W ZAKRESIE KONTAKTÓW I PRZEBIEGŁOŚCI
 25. PROJEKTOWANIE W ZAKRESIE KONTAKTÓW I PRZEBIEGŁOŚCI