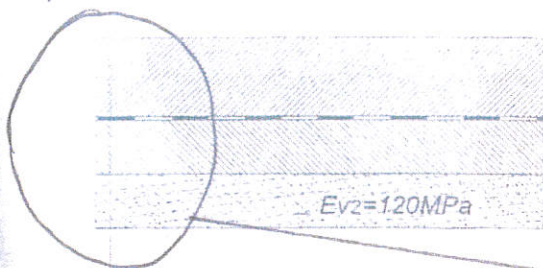


Konstrukcja nawierzchni z betonu cementowego
(NAWIERZCHNIA DYBLOWANA)
- plac manewrowy/droga manewrowa (KR3)

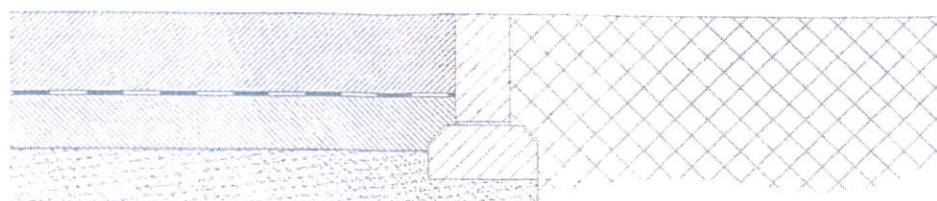
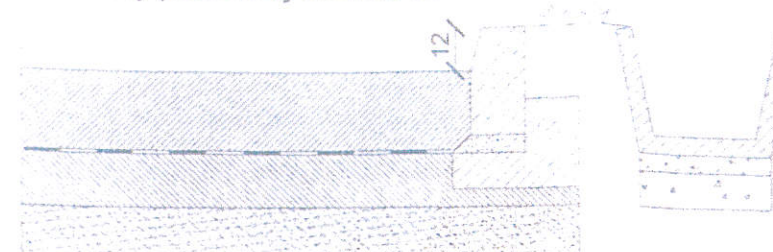
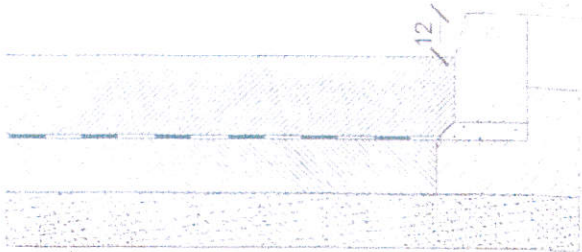


- 22 cm beton C30/37 B-37 zbrojony siatką Ø10
- o oczkach 20x20cm
- folia "IZOFOL" 0,6mm lub równorzędna
- 15 cm podbudowa z chudego betonu
- 15 cm pospółka kwalifikowana
- w-wa odsączająca

Struktura nawierzchni w obiekcie nr. 33 - plac manewrowy
plac manewrowy nawierzchnia wg opracowania kontraktu II

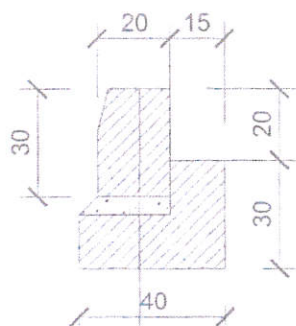
plac manewrowy

droga manewrowa od strony północnej obiektu 33

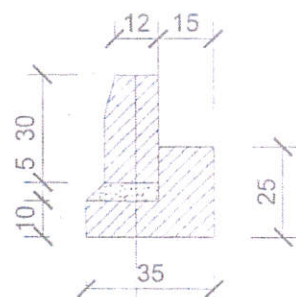


UWAGA:

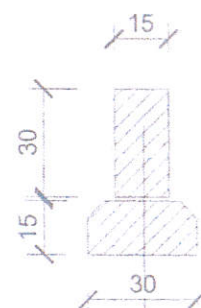
- Należy wykonać szczeliny pozorne na podbudowie z chudego betonu na głębokość 1/3 jej grubości. Szczeliny te należy wyciąć tak, aby cała powierzchnia podbudowy była podzielona na kwadratowe lub prostokątne płyty. Stosunek długości płyt do ich szerokości powinny być nie większy od 1,5 do 1,0.
- w razie stwierdzenia występowania gruntów spoistych w podłożu gruntowym należy zastosować geotkaninę pod konstrukcją nawierzchni



krawężnik betonowy 20x30x100 typu ciężkiego
podsypka cementowo-piaskowa
ława betonowa z oporem B-15 (C12/15)

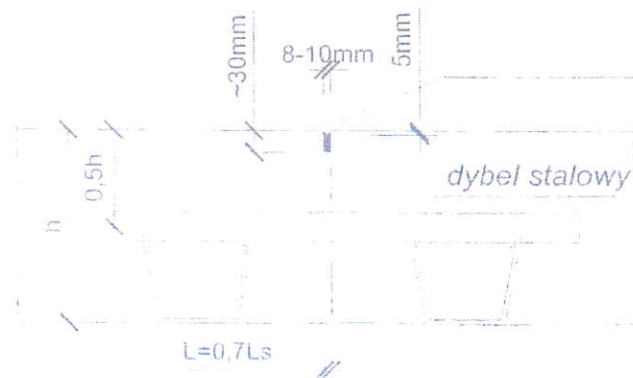


krawężnik betonowy 15x30x100 typu lekkiego
podsypka cementowo-piaskowa
ława betonowa z oporem B-15 (C12/15)



opornik betonowy 15x30x100
podsypka cementowo-piaskowa
ława betonowa B-15 (C12/15)

SZCZELINA SKURCZOWA PEŁNA DYBLOWANA



masa zalewowa wbudowywana na gorąco produkowana z asfaltu modyfikowanego polimerami

UWAGA:
nacinanie szczelin należy wykonać w ciągu 12-24 godzin po zabetonowaniu

WYKONANO ZGODNIE Z RYS. 03.01
ZAPROJEKTOWANIE I WYBUDOWANIE KOMPOSTOWNI
ODPADÓW W RAMACH PRZEDSIĘWZIĘCIA
RACJONALIZACJA GOSPODARKI ODPADAMI KOMUNALNYMI
I REKULTYWACJA SKŁADOWISKA ODPADÓW W ELBLĄGU -
KONTRAKT NR 13/2010
82-300 ELBLĄG, UL.MAZURSKA 42, działki nr 158/1, 160, 161

Oddział "Składowisko Odpadów"
82-300 ELBLĄG, UL.MAZURSKA 42

ZLECAJĄCY	INWESTOR
Zakład Utylizacji Odpadów sp. z o.o. 82-300 Elbląg, ul. Szańcowa 1	Zakład Utylizacji Odpadów sp. z o.o. 82-300 Elbląg, ul. Szańcowa 1

GENERALNY PROJEKTANT	WYKONAWCA PROJEKTU
PBR-MEGARON SP. Z O.O. 80-299 GDANSK ul. Galaktyczna 30A tel. (+48 58) 305 27 74 fax (+48 58) 305 34 32 e-mail: biuro@pbr-megaron.pl	PBR-MEGARON SP. Z O.O. 80-299 GDANSK ul. Galaktyczna 30A tel. (+48 58) 305 27 74 fax (+48 58) 305 34 32 e-mail: biuro@pbr-megaron.pl

BRAJDA		DROGI		FAZA		PROJEKT POWYKONAWCZY	
AUTOR PROJEKTU	NR LUPR	DATA	PODPIS	RYSUJEK			
mgr inż. Marek WIANTEWSKI 127/G302				SZCZEGÓŁY KONSTRUKCYJNE			
OPRACOWANIE PROJEKTU	NR LUPR	DATA	PODPIS				
mgr inż. Michał TYBURSKI							
SPRAWDZENIE PROJEKTU	NR LUPR	DATA	PODPIS	DATA	SKALA	NR RYSUNKU	
inż. Jolanta ZDROJEK 34/G303		10.2011		1:20		03.01	