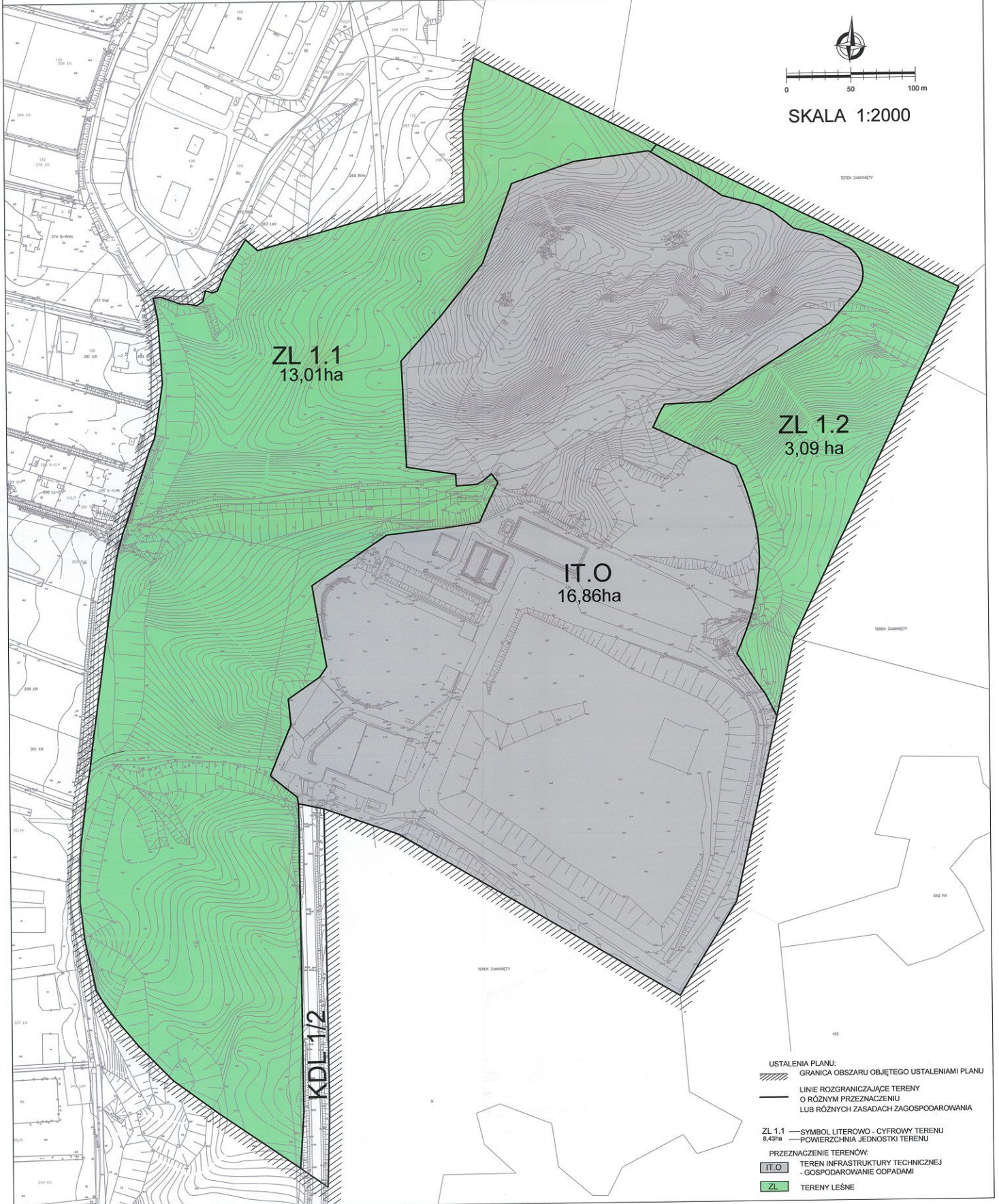


WYRYS Z MIEJSCOWEGO PLANU ZAGOSPODAROWANIA PRZESTRZENNEGO OBSZARU ROZBUDOWY ZAKŁADU UTYLIZACJI ODPADÓW (ZUO) W ELBŁĄGU
 DLA DZIAŁEK NR 161 i 158/1 OBRĘB 26
 ZAŁĄCZNIK NR 1 DO UCHWAŁY NR XXX/702/2010 RADY MIEJSKIEJ W ELBŁĄGU Z DNIA 16.09.2010 R.



- USTALENIA PLANU:
 GRANICA OBSZARU OBJĘTEGO USTALENIAMI PLANU
 LINIE ROZGRANICZAJĄCE TERENY
 O RÓŻNYM PRZEZNACZENIU
 LUB RÓŻNYCH ZASADACH ZAGOSPODAROWANIA
- ZL 1.1 — SYMBOL LITEROWO - CYFROWY TERENU
 6,43ha — POWIERZCHNIA JEDNOSTKI TERENU
- PRZEZNACZENIE TERENÓW:
 IT.O — TEREN INFRASTRUKTURY TECHNICZNEJ
 - GOSPODAROWANIE ODPADAMI
 ZL — TERENY LEŚNE